

Moje sprawy

Moje sprawy

Opracowanie w tekście łatwym do czytania



Urzędy i instytucje

Powiatowy Urząd Pracy **3**

Powiatowe Centrum Pomocy Rodzinie **4**

Państwowy Fundusz Rehabilitacji Osób
Niepełnosprawnych **5**

Ośrodek Pomocy Społecznej **6**

Zakład Ubezpieczeń Społecznych **7**

Starostwo powiatowe **9**

Urzędy i instytucje

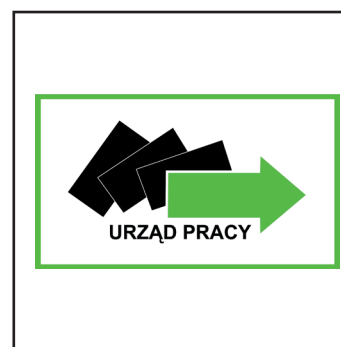
Powiatowy Urząd Pracy

Powiatowy Urząd Pracy, w skrócie PUP zajmuje się rynkiem pracy.

Na rynku pracy spotykają się pracodawcy i osoby poszukujące pracy.

Do PUP może przyjść każda osoba, która nie ma pracy.

PUP pomaga pracodawcom znaleźć odpowiednich pracowników.

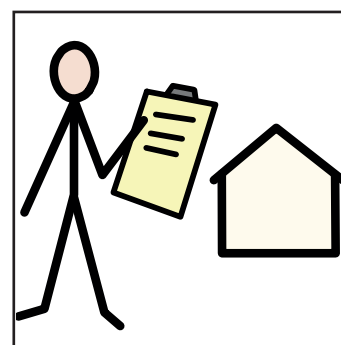


Pracownicy PUP udzielają informacji osobom, które nie mają pracy lub renty.

Mogą zaproponować różne testy.

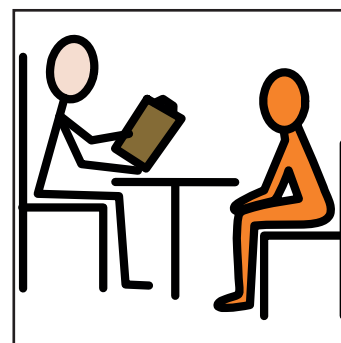
Pomogą Ci one znaleźć odpowiednią dla Ciebie pracę.

PUP organizuje też różne szkolenia zawodowe.



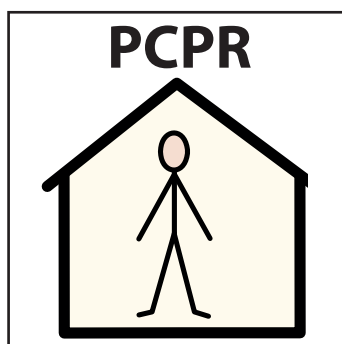
W tym urzędzie możesz:

- przeczytać ogłoszenia o pracę
- porozmawiać z psychologiem
- spotkać się z doradcą zawodowym
- nauczyć się pisać list motywacyjny i życiorys
- przygotować się do rozmowy o pracę.





Powiatowe Centrum Pomocy Rodzinie



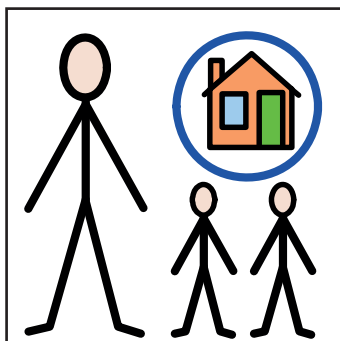
Powiatowe Centrum Pomocy Rodzinie

w skrócie **PCPR** (pe ce pe er).

PCPR pomaga mieszkańcom powiatu w rozwiązywaniu różnych problemów.

PCPR wspiera osoby:

- z niepełnosprawnościami
- chore
- starsze.



PCPR pomaga ludziom przez różne programy.

Na przykład znajduje domy dla dzieci, których rodzice nie mogą się nimi zająć.

Nazywa się to piecza zastępcza.



PCPR płaci za naukę młodych ludzi, którzy nie mają pieniędzy.

Wspiera też młodzież, która mieszkała w różnych ośrodkach. Pomaga im rozpocząć samodzielne życie.

Centrum działa także na rzecz osób z niepełnosprawnościami.



PCPR prowadzi Powiatowy Zespół do spraw Orzekania o Niepełnosprawności.

Zgłoś się do PCPR-u kiedy chcesz:

- pojechać na turnus rehabilitacyjny
- kupić sprzęt ortopedyczny lub rehabilitacyjny
- otrzymać kartę parkingową.

Państwowy Fundusz Rehabilitacji Osób Niepełnosprawnych

Państwowy Fundusz Rehabilitacji Osób Niepełnosprawnych

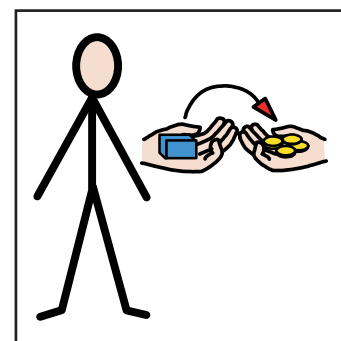
w skrócie **PFRON** (pefron).



PFRON zbiera pieniądze od pracodawców.

Rozdziela je do różnych firm i organizacji.

Za te pieniądze organizuje rehabilitację i pracę dla osób z niepełnosprawnościami.



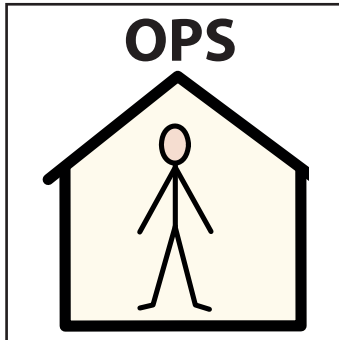
PFRON daje pieniądze na:

- zajęcia w warsztatach terapii zajęciowej
- pracę osób z niepełnosprawnościami
Osoby mogą pracować w zakładach pracy chronionej, zakładach aktywności zawodowej i w firmach na otwartym rynku pracy.
- sprzęt potrzebny osobom z niepełnosprawnościami.
Na przykład komputer, aparat słuchowy albo wózek.
- turnusy rehabilitacyjne.





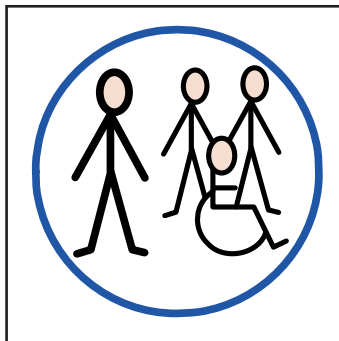
Ośrodek Pomocy Społecznej



Ośrodek Pomocy Społecznej

w skrócie **OPS** (o pe es).

OPS jest w każdej gminie, mniejszym lub większym mieście.

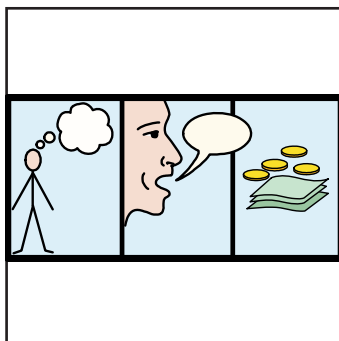


OPS pomaga ludziom w trudnej sytuacji. Na przykład:

- osobom chorym
- osobom pijącym dużo alkoholu
- rodzinom, które mają dużo dzieci
- ludziom, którzy stracili swój dom lub inne rzeczy przez wicherę albo powódź
- osobom z niepełnosprawnościami
- ludziom, którzy nie mają pieniędzy na mieszkanie lub jedzenie
- którzy potrzebują pomocy w prowadzeniu domu.

OPS pomaga poprzez:

- dawanie pieniędzy lub rzeczy
- wsparcie psychologa, pracownika socjalnego, prawnika.



OPS może być miejski. Nazywamy go **Miejskim Ośrodkiem Pomocy Społecznej**.

W skrócie jest to **MOPS**.

OPS może być też gminny. Nazywamy go **Gminnym Ośrodkiem Pomocy Społecznej**. W skrócie to **GOPS**.

Zakład Ubezpieczeń Społecznych

Zakład Ubezpieczeń Społecznych, w skrócie **ZUS** zajmuje się zbieraniem pieniędzy na ubezpieczenie społeczne.

Każdy człowiek który pracuje dostaje pieniądze za pracę.

Pieniądze na ubezpieczenie społeczne pochodzą z Twojej wypłaty.

Te pieniądze to składki ZUS:

- **składka emerytalna**

Są to pieniądze przeznaczone na Twoją przyszłą emeryturę.

- **składka rentowa**

Są to pieniądze przeznaczone na rentę.

- **składka chorobowa**

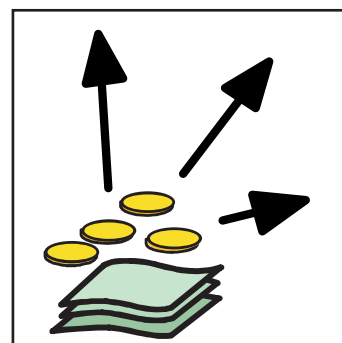
Są to pieniądze które dostajesz kiedy jesteś chory.

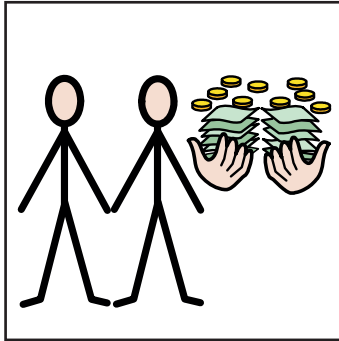
- **składka wypadkowa**

Są to pieniądze które dostajesz kiedy miałeś wypadek w pracy.

- **składka zdrowotna**

Są to pieniądze na darmową opiekę lekarską.





Za pieniądze z ubezpieczenia społecznego państwo wypłaca ludziom:

Emeryturę

gdy kobieta skończy 60 lat a mężczyzna 65 lat

Rentę

gdy zachorujesz i nie będziesz mógł już pracować. Rentę dostają też osoby z niepełnosprawnościami.

Zasiłek macierzyński

po urodzeniu dziecka. Dostają go kobiety pracujące.

Zasiłek chorobowy za zwolnienie chorobowe

gdy zachorujesz i długo nie ma Cię w pracy.

Zasiłek pogrzebowy

gdy umrze bliski członek Twojej rodziny.

Zasiłek wypadkowy

gdy masz wypadek w pracy i nie możesz pracować.

Zasiłek opiekuńczy

gdy musisz się opiekować dzieckiem.

Starostwo powiatowe

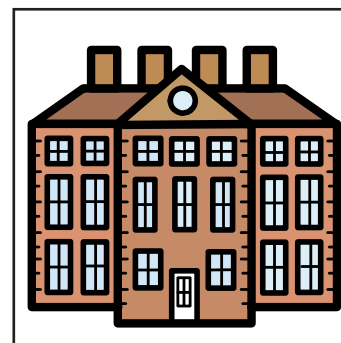
Starostwem powiatowym kieruje **starosta**.

Starostę wybierają **radni powiatu**.

Radnych wybierają mieszkańcy powiatu.

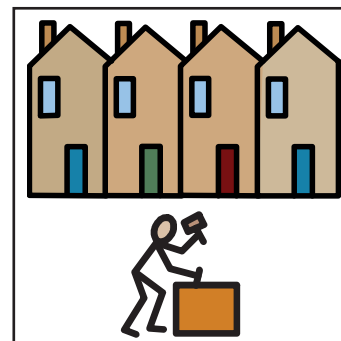
Starostwo powiatowe prowadzi:

- szpitale i przychodnie
- Powiatowy Urząd Pracy
- szkoły podstawowe i średnie.



Starostwo powiatowe dba o cały powiat:

- buduje drogi na terenie powiatu
- remontuje chodniki
- zapewnia oświetlenie dróg powiatowych
- buduje i remontuje szkoły
- płaci nauczycielom za pracę
- buduje i remontuje domy kultury
- buduje i remontuje boiska sportowe
- prowadzi Powiatowe Centra Pomocy Rodzinie, w skrócie PCPR.



W starostwie powiatowym można:

- otrzymać zgodę na budowę domu
- zarejestrować samochód
- odebrać prawo jazdy po zdanym egzaminie.

